

わくわく通信

梅雨明けがチャンス！



カーテンに発生したカビ

カーテン カビの温床になっているかも!?

冷房で締め切った部屋は**ほこり**が付きやすく、さらに室内外の温度差により結露を受け**湿度が高い**場所カーテンは、カビの温床になりやすいんです。
(餌と湿気がある場所)

梅雨明けを見計らって洗濯しましょう！

ウォッシュابل(自分で洗濯可)

ドライクリーニング(自分で洗濯不可)を注意してね。

ラグマット 真夏の日光消毒が最適!

座布団替わりやペット用など床に敷く布(ラグ)は、**臭いや埃**が付きやすいですね。クリーニングに出すのが良いのですが、洗濯できるタイプなら**洗ってから真夏の天日で乾燥(日光消毒)**がベスト！**裏返して天日干しして叩く**だけでも、カビ胞子が落ち、ダニは乾燥して死にます。



ウォッシュابل
(水洗いOK)



ウォッシュابل



洗える

こんなマークがある
カーテン生地は洗濯OK

ナイスリフォーム(株)堀装



通話料無料

0120-72-4340

奈良県北葛城郡王寺町畠田7-10-15

FAX 0745-72-3537

日曜定休 9時~18時まで営業 駐車場あり

~地域密着 一生のお付き合い~



ホームページでわくわく通信バックナンバー、施工事例など掲載中！

<http://www.nice-re-form.co.jp>

ナイスリフォーム 王寺町

検索

【業務内容】 網戸張替から増改築まで！

リフォーム・増改築・キッチン・風呂・トイレ・内装工事・外壁・屋根・オール電化
外構工事・駐車場・エクステリア・タイル・カーテンインテリア・介護保険適応工事



「クールリフォーム」と言うのは、LIXIL(リクシル)のキャンペーンに使われている言葉なので一般的ではないかもしれませんが、夏場になるとニュースになるのが「熱中症」クールリフォームの知識を知って体調には気を付けましょう！

クールリフォーム① 直射日光を避け室内の日だまりをなくす



室温を上げる一番の要因は窓からの太陽熱です。影を造ることで窓の温度を下げる効果があります。

←オーニング

底型の日よけ生地(ポリエステルが多いですね)を言います。開閉できるのでカフェ等店舗でよく見かけますね。

←シェード

同様に日よけが目的です、オーニングより簡易的なもので外につけるカーテンのような感じです。用途的には、すだれもシェードの一種ですね。

クールリフォーム② 自然換気でじめじめ解消



開閉式網戸

↑通風ドア

湿気や臭いがこもりやすい玄関や勝手口に。



↑通風雨戸

回転式のルーバーになっています。1枚だけでも交換可能です。リビングでの昼寝に最適？

部屋に風を取り入れる代表が網戸です。でも戸締りが出来ず防犯上は…安心して昼寝できないですね。施錠をした状態で風が通る商品にはこんなものがあります。

クールリフォーム③ 断熱性を良くして冷房効率を上げる



←内窓(二重窓)

今の窓の室内側にもう一枚樹脂枠の窓を付けることで、熱の逃げやすい窓ガラスを断熱する効果があります。暑い日は無理せずエアコンをつけましょう。熱中症が心配です！でも気になるのが電気代、内窓を付けると短い時間で部屋が冷えるので、冷房費が16%ダウンするらしいです！(LIXIL インプラス)

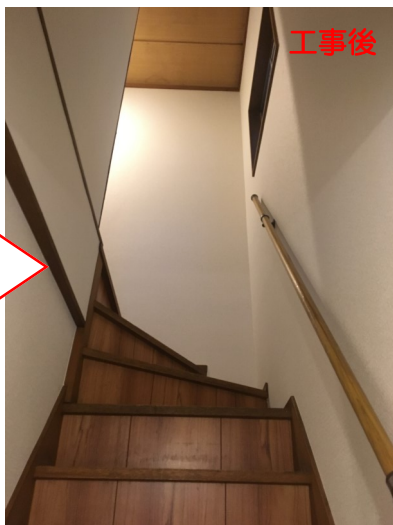
施工事例 階段壁クロス工事



現場は大阪の築40年以上の3階建て木造住宅です。
工事前は「綿壁」でした。最近見かけませんが昔は広く使われていた仕上げ方法です。これをクロス貼りにするリフォームです。



工事前



工事後



工事後



工事前 ひび割れ・剥がれ

元の綿壁はひび割れだらけ、写真のように大きなひび割れもあれば、下地ごと落下してしまっている所まで…

綿壁は外壁と同じように、モルタル左官で下地を造ってその上に仕上げ材を施工しています。モルタルの下はバラ板と言う木板ですので、長年の木の膨張収縮や地震などの振動でひび割れは顕著に出てきます。

綿壁やじゅらくの様な壁仕上げに直接クロスは貼れません。(クロス糊が付かないので)

そこで、「総パテ」と言う下地処理法があります、

パテはボード等の継ぎ目を埋める材料ですが、

そのパテを壁全面に施工するという事です。

ただし、綿壁が剥がれていたり浮きがあるとパテごと剥がれるので総パテもできないです…

今回の場合はまさに、総パテでは不可能…



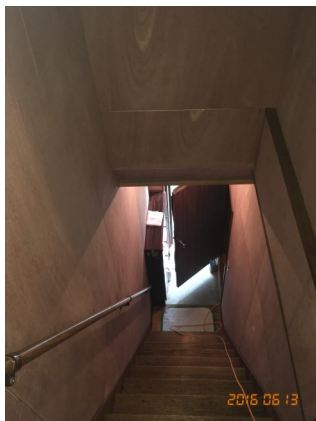
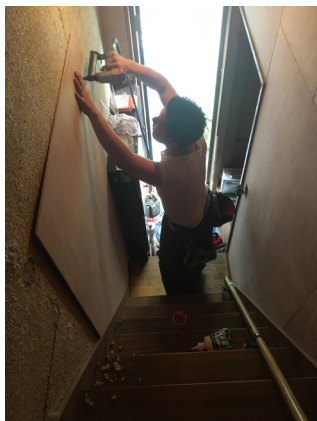
↑ 総パテ処理

施工事例 階段壁クロス工事

工事手順は、ベニヤ捨て張り工法です。

元の下地が悪いので、ベニヤ板を張りクロス仕上げとしました。

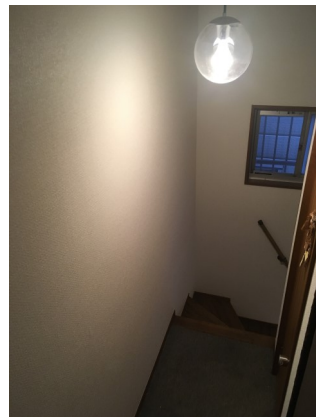
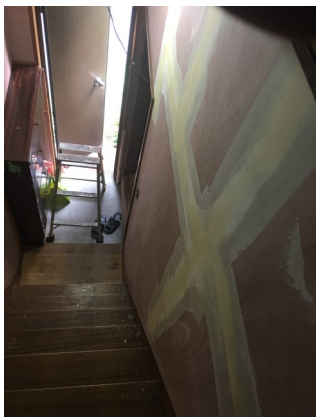
ベニヤ板を張ることで、大工手間や材木費がかかりますが、今後**ひび割れを防げますし、クロス**の貼り替えも容易にできるようになります。



クロス下地 ベニヤ張り

モルタル下地はわずかな振動や経年劣化によりひび割れします、そのひびが綿壁なら直で伝わりますが、現在主流の石膏ボードや合板ベニヤ板なら割れは出ず、さらにクロスはビニールですので伸縮性がありひび割れは出ません！

和室等のじゅらく壁をクロス仕上げにする場合も、下地としてベニヤ板を張る工法が主流です。



クロス工事

左写真：ベニヤ板の継ぎ目の段差を均すためにパテ処理をします。

右写真：クロス施工後

階段は間取り上どこの家も暗くなりがちな空間ですから、**クロスは白色**をお勧めしています。照明の光や小窓からの**光を反射して階段が明るく**なりますよ！

綿壁やじゅらくは、中木や窓枠といった**木との部分に隙間**が出やすいです。分かりやすくひび割れが出ていなくてもこういった隙間や、**触ってみて動く**ようなら、地震等でひび割れや**大きな剥がれ**が出る**危険性**がありますよ。



ちよこつとリフォーム～ポストユニット～



独立式のポールで、郵便ポスト・表札・インターホン、それから門灯がセットされたものを、ポストユニットと呼びます。

今回のお宅は正面が全てシャッター（店舗なので）、ポストは「前入れ前出し」にしました。

通常、塀等に埋め込むポストは、「前入れ後出し」と言います。この方が防犯性も良く使いやすいのですが、今回は塀もないし家の外壁に埋め込むとシャッターを閉めた状態ではポストが機能しない…

という事で前入れ前出しに！
インターホンの下の四角がポスト部分でダイヤル錠付です。

料理レシピ

豆腐卵丼



【材料】 2人前

絹ごし豆腐 1丁 卵 2個
(A) 醤油 大匙2 砂糖 大匙2
みりん 大匙1
粉末だし 少々

- ①豆腐はレンジで1分位チンして水分を取る
- ②フライパンに油をひき①を崩しながら炒める
- ③②にAを加え炒める
- ④最後に溶き卵を加えれば完成♡

トッピングはお好みで
のり、オクラや一味唐辛子を！



漢字パズル

正解者の中から毎月抽選で4名様に『図書カード』¥1000分プレゼント

ヒントをもとに、**横方向に漢字を埋めて**いってね♥**赤マス**を縦に読むと答えになるよ!

①		単	刀		
②	条	件			
③	青		白		
④			風		明 帽

横方向のヒント

- ①前置き無しでいきなり本題に。
- ②無意識に。パプロフの犬。
- ③潔白で後ろめたい事がない。
- ④美しい自然の眺望。

縦のヒント

これを遮るだけでも暑さが違います

前号の答えは、『梅雨前線』（1.花吹雪 2.付和雷同 3.油断大敵 4.熱烈歓迎）

応募方法

- ✉ 同封の返信用はがきで！切手は不要です。お手持ちのハガキでのご応募もOKです。
- ✉ メールでもOK！ <メール>fnobuhiro@nice-re-form.co.jp
- ✉ FAXでもOK！ <FAX>0745-72-3537

お知らせ

ナイスリフォーム(株)堀装で

電化製品が安く買えますよ！

『YAMADA DKグループ』加盟店のナイスリフォーム(株)堀装を通じて電化製品を購入すると **YAMADA (ヤマダ) 店頭価格からさらに安くなる！**
YAMADA (ヤマダ) 折込チラシ価格からさらに安くなる！

利用方法

- ほしい商品が決まっている方
(ヤマダの店舗で見つけた。ヤマダのチラシに載っている。)
⇒商品名、品番を教えてください。ナイスリフォーム価格をお知らせします。
- 現行品で店舗にあるものに限りです。
型遅れ品・特価品の取り扱いはありません。



リフォーム工事中の方は担当者に相談下さい。



お電話で！<TEL>0120-72-4340



同封の返信用はがきで！メール・FAXでもOKです。



※特価品・処分費などは値引き率が低くなる場合があります。
 ※基本的に最新機種のみとなり、型遅れ商品は値引き対象外となります。
 ※大型商品（テレビ・冷蔵庫・洗濯機等）の配送ご希望の方は別途費用が必要です。