

わくわく通信

壁紙そうじ

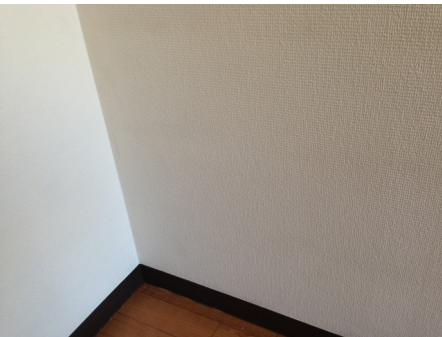


上が拭き掃除前、下が掃除後
この場所にはテレビが置いてあって10数年動かすことなく汚れた壁面です。

壁紙(クロス)の大半はビニールクロスですので拭き掃除である程度の汚れはきれいに取れます!

拭き掃除の注意点はこんな感じ!

- **基本は水拭き!** 汚れが酷い時は洗剤を薄めて
- **水分が残らないように!**
雑巾は固く絞って、水分はキッチンと拭き取る
- **壁紙が捲れている部分は拭き掃除はダメ!**
捲れた部分から壁紙の裏に水分が入るとさらに捲れが広がるので注意
- **全体的な拭き掃除はお勧めしません!**
全体が黒ずんできたからと言って拭き掃除すると汚れのムラが残ります



ナイスリフォーム(株)堀装



通話料無料

0120-72-4340

奈良県北葛城郡王寺町畠田7-10-15

FAX 0745-72-3537

日曜定休 9時~18時まで営業 駐車場あり

~地域密着 一生のお付き合い~



ホームページでわくわく通信バックナンバー、施工事例など掲載中!

<http://www.nice-re-form.co.jp>

ナイスリフォーム 王寺町

検索

【業務内容】 網戸張替から増改築まで!

リフォーム・増改築・キッチン・風呂・トイレ・内装工事・外壁・屋根・オール電化
外構工事・駐車場・エクステリア・タイル・カーテンインテリア・介護保険適応工事



先月、**住宅検査技術者の資格**を取得してきました！
ホームインスペクションをするインスペクターです。
なんとなく響きがカッコいいでしょ！？
日本語で住宅診断をする診断士資格です

ホームインスペクションって？

難しい英語ですが要するに『**住宅診断・住宅検査**』と言う意味です。

- ・住宅の劣化状況
- ・欠陥の有無
- ・改修すべき箇所、方法のアドバイス

ホームインスペクションって何をする？

人間の健康診断と同じように、

簡易的な『**非破壊検査で見える範囲での点検**』です。

主に下記のような箇所の**目視検査**となります。

- ・基礎、外壁の点検
危険なひび割れか？ 補修や塗装が必要か？
- ・屋根裏、床下の点検
束・小屋組みなどの抜けはないか？
- ・室内、屋根、設備配管 雨漏れ跡や壁紙等の状態

※住宅診断の規定は以下の通りです。あくまで簡単な点検とってください。

「足場等特殊な什器無しで目視点検できる範囲」

「屋根・床下・小屋裏については窓や点検口から目視できる範囲」

「対象は建物のみとし擁壁、門扉、塀等は含まない」

ホームインスペクションをするには？

住宅診断士・住宅検査技術物の資格を持った人が必要です。この資格は建築士か施工管理技士しか受験資格がないので建築のプロという事です。

検査時間 2～3時間

検査費用 ￥15,000～￥20,000 ナイスリフォームの場合です、家の規模によります

結果報告 写真付き報告書の提出、改修工事や今後起こりうる不具合のアドバイス

ホームインスペクションは何のためにする？

自分の家の状況を知っていただき、**今後のリフォーム計画**のアドバイスを受けます。

国の基準に従った点検報告書をご提出しますので、**中古住宅の評価**に活用できると期待されています。ホームインスペクションの盛んな米国では、欠陥住宅の訴訟に使われるケースもあるそうです。



ホームインスペクションはあくまで点検アドバイスです。
改修工事の請負契約とは別物です。また**欠陥住宅（瑕疵）の判断はできません！** 中立的立場で行います！



施工事例 タイル床のトイレ工事



昔はトイレの床がタイル張りという家が多くありました。タイル床の利点は、「水洗い出来る」という事ですが、欠点もいろいろあってタイル床は減ってきていますね。今回の内容もタイルの床をクッションフロアにする工事です。

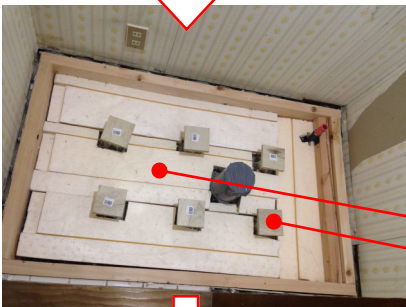


タイル床の悩み① 冷たい・・・

タイルは冬場、冷たいですね。暖房器具のないトイレではなおさら・・・

⇨便器撤去・配管工事

まずは便器を撤去して、新しい便器に合わせて、**排水管と給水管を仕込み直します。**



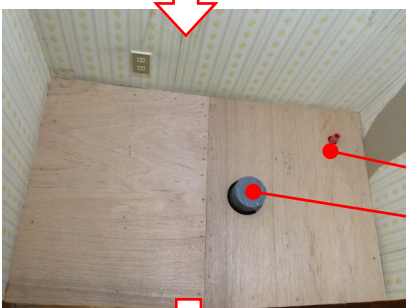
⇨床組み

今回は床タイルは解体せずに、床下地をタイルの上に造ります。

その時にタイルのひんやりを少しでも防ぐために、**発砲スチロールの断熱材**を敷き詰めました。

床下断熱材

床束（調整束）



⇨構造用合板

新しい床下地板です。**ドア敷居との高さを合すために2重張り**してありますから、ガッチリしています！

給水管

排水管



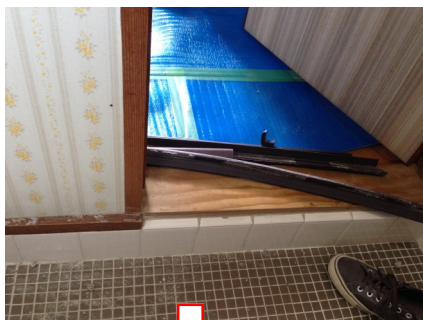
⇨工事後

クッションフロア（ビニル床シート）を貼って、新しい便器を取り付けて完成です。

これで冷たさを解消！

タイルのもうひとつの欠点、**目地の掃除のし難さ**もクッションフロアならサッと水拭きするだけできれいに保てますよ。

施工事例 タイル床のトイシ改修



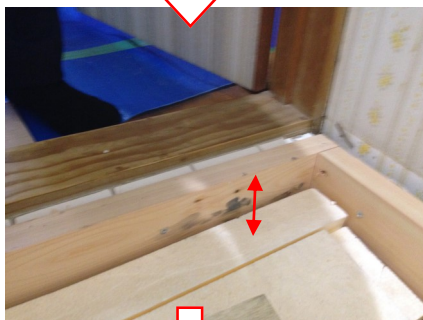
タイル床の悩み② 段差・・・

タイル床は水洗いする際の水仕舞の関係でドア敷居よりも低くなっています。

この段差が危ないので何とかしたいというご相談は多いです。

⇐工事前 段差

タイルとドア敷居の高さを合わせた段差は13センチ！



⇐床組み

角材でトイレ内の床の高さを上げます。

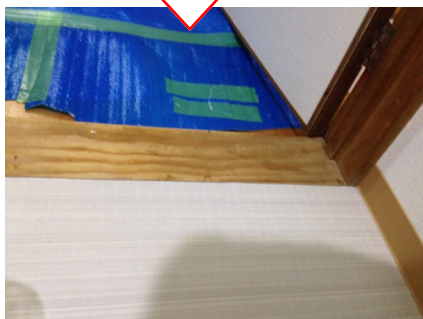
写真の角材が、高さ100ミリ

その上に構造用合板（床下地板）、厚み12.5ミリ

さらにその上に合板、厚み12.5ミリ

床仕上げのクッションフロアは、厚み2ミリ

という事で、タイル床から合計で、127ミリ嵩上げ



⇐工事後

細かい計算でしたが、ドア敷居との段差は、

$130 - 127 = 3$ ミリになりました！

ドアの敷居が傾いている場合は、こんなにうまくはいきませんが、段差3ミリでバリアフリー達成！

「バリアフリーと言える段差」

床仕上げの変わり目や金物がある場合は、段差ゼロと言うのは施工上不可能です。

一般的にバリアフリーと言うには段差の許容範囲があります。

住宅性能表示や高齢者配慮住宅の中で床の高低差を設けない措置と言いますが、『設計上3ミリ・施工上5ミリ』と決められています。

5ミリ以内の高低差範囲内を高低差無しとして扱うという事です。

図面上と実際の現場では誤差がでます（リフォームの場合はなおさら...）から、5ミリ以内の段差は、段差無しとみなしバリアフリーと認められるんです！

ちよこつとリフォーム～LED蛍光灯～



照明器具はそのまま
で蛍光灯のみをLED
に交換しました。
少々値段は張りますが、
メーカー曰く
10年は球切れしない
そうなので得かもし
れませんか？



←↑ LED直管型蛍光灯

外からの見た目は従来の蛍光灯と変わりませんが、点灯した状態をよく見ると、小さな点照明（LED球）の集まりです。従来の蛍光灯からLED蛍光灯に交換するには、安定器という器械を取り外して、配線とLEDを直結させないといけません、まあ簡単に言うと照明器具本体の加工が必要なので、**蛍光灯をはめかえるだけではなく電気工事が必要**なんです。

料理レシピ 鶏と厚揚げの照り丼



【材料】

鶏もも 100g 厚揚げ（絹揚げ） 1丁
(A) 酒 大匙2 ・ 醤油 大匙2 ・ 砂糖 大匙2
みりん 大匙1 ・ ショウガ汁 小匙1

- ①鶏肉と厚揚げを一口サイズに切る
- ②フライパンで鶏肉を炒めて火が通ったら厚揚げを投入し炒める
- ③厚揚げに焼き色が付いたらAを入れ煮詰める
- ④③をご飯にかけて完成♡



漢字パズル

正解者の中から毎月抽選で4名様に『図書カード』¥1000分プレゼント

ヒントをもとに、横方向に漢字を埋めていってね♥赤マスは縦に読むと答えになるよ!

①

結 果

②

科 学

③

西 国

④

大 学

横方向のヒント

- ①インターネットでこのマーク⇒
- ②血痕、DNA、指紋などをもとに
- ③相撲の聖地
- ④美術・写真・映像・音楽を学ぶ学校

縦のヒント

ホームインスペクター 住宅〇〇〇〇者!

前号の答えは、『高校野球』 (1.高速道路 2.校倉造 3.野生動物 4.一球入魂)

応募方法



お知らせ

ナイスリフォーム(株)堀装で

電化製品が安く買えますよ!

『YAMADA DKグループ』加盟店のナイスリフォーム(株)堀装を通じて電化製品を購入すると **YAMADA (ヤマダ) 店頭価格からさらに安くなる!**

YAMADA (ヤマダ) 折込チラシ価格からさらに安くなる!

利用方法

- ほしい商品が決まっている方
(ヤマダの店舗で見つけた。ヤマダのチラシに載っている。)
⇒商品名、品番を教えてください。ナイスリフォーム価格をお知らせします。
- 現行品で店舗にあるものに限ります。
型遅れ品・特価品の取り扱いはありません。



リフォーム工事中の方は担当者に相談下さい。



お電話で! <TEL>0120-72-4340



同封の返信用はがきで! メール・FAXでもOKです。



※特価品・処分費などは値引き率が低くなる場合があります。

※基本的に最新機種のみとなり、型遅れ商品は値引き対象外となります。

※大型商品(テレビ・冷蔵庫・洗濯機等)の配送ご希望の方は別途費用が必要です。