

2016年5月 第127号

わくわく通信

ピンクの壁紙どうですか？



壁も天井もピンクの壁紙で貼り替え！
子供部屋なのでイイかな！？

ついでに、エアコンのダクトカバーもピンクに塗ってみました。

ナイスリフォーム(株)堀装



通話料無料

0120-72-4340

奈良県北葛城郡王寺町畠田7-10-15

FAX 0745-72-3537

日曜定休 9時～18時まで営業 駐車場あり

～地域密着 一生のお付き合い～



ホームページでわくわく通信バックナンバー、施工事例など掲載中！

<http://www.nice-re-form.co.jp>

ナイスリフォーム 王寺町

検索

【業務内容】 網戸張替から増改築まで！

リフォーム・増改築・キッチン・風呂・トイレ・内装工事・外壁・屋根・オール電化
外構工事・駐車場・エクステリア・タイル・カーテンインテリア・介護保険適応工事



家の顔ともいえる「門扉」ですが古くなると**表面の汚れ**が目立って来たり、**閉まりにくく**なってきたりしますよね。
住宅で最も多い「開き門扉」についてお話ししましょう。

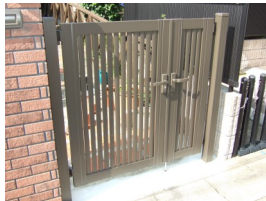
①開き方 間口によって3タイプ。

両開き



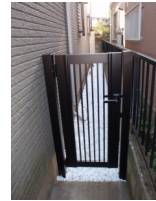
大きさが同じ扉が観音開きになります。1番多いタイプですね。

親子開き



普段使う大きな親扉と大きな荷物を入れる際に開ける子扉の組み合わせ。

片開き



扉1枚のタイプ。犬走り等の入り口に使うケースが多いですね。

②材質 主流はアルミ。軽さと耐久性が魅力。



アルミ

現在は大半がアルミ門扉ですね。**アルミ色**（シルバー・ブロンズ・黒・白）かアルミの上に**木目調のシート**を巻いた高級仕様もあります。
安価なものから種類もサイズも多いですね。

木樹脂



アルミより**温かみ**があって良いのですが値段が高め…

鋳物



曲線ができるのが利点。加工ができないので間口に合わない場合もあります。

鉄



新設はほぼないです。**塗装補修**が多いです。

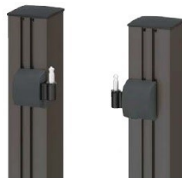
③取付方

リフォーム（取替え）の場合は大半が、**柱仕様**となります。



柱仕様

両側に柱を建ててそこに扉をつり込みますので調整がしやすく耐久性も高いです。



埋込ヒンジ仕様

塀や門柱にヒンジを埋め込みます。埋込面の風化でヒンジが下がる可能性があります。



門扉選びの参考になるでしょうか？

もちろん門扉が開いたときに階段やポストなどに干渉しないか？柱の位置や柱の埋込など色々な施工に関しては当社営業が確認します！



施工事例 事務所ビルのトイレ工事



先月号と同じタイトルのトイレ工事です。
今回は住宅ではなく、ビルのトイレブース内の改修。
木造と違い工事のやりにくいところがいっぱいです・・・
それに加えて、県の建物の工事ですので、**施主様（県庁）の決まりごとが多い・・・**



←工事前

事務所ビルやホームセンターなどでよく見る、衝立パネルで区切られた和式便器のトイレブースでした。
県の職員さんも築年数が分からないほど古いビル...

工事がやりにくいポイントは、

1. 古いビルの配管はわかりにくい
2. 給水管は鉄管なので外すときに錆びていて折れやすい。
3. 和式から洋式にした場合、ブース内の広さの問題



←工事後

工事の目的は、洋式便器（シャワー便座付）に交換することですが、付帯工事がいろいろもれなくついてきました。

今や当然のシャワー便座付便器になりました！
ビルや店舗の便器と住宅との違いは、「**フラッシュバルブ**」と言う流水のレバーですね。



床からの給水管

「フラッシュバルブ」

木造住宅ではあまり見ないですが、店舗なんかで見ただことはあると思います。

なんでわざわざこんなのを付けるのでしょうか？

簡単にフラッシュバルブの機能を言うと、水圧を調整し水流時間を自動調整してくれます。

ビルに供給されている水道管は、階数が多く便器に送るには水圧が高すぎます（屋上の高架水槽から各階に水を供給しているケースもそうです）、なので**水圧を調整するバルブが必要**という訳です。

施工事例 事務所ビルのトイレ改修



まずは和式便器の解体作業。排水管を移設するのでタイルも解体。



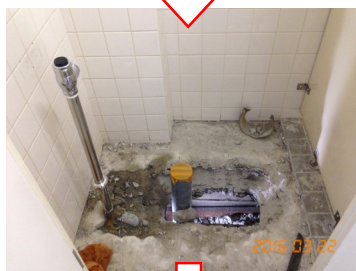
その頃階下では配管を入れ替えるために天井に開口をあけます。



排水管の入れ替え

和式と洋式では排水管の位置が全く違いますから、完全に入替えます。

左写真：既存和式便器排水管
右写真：洋式便器用排水管



左：給排水管仕込み

フラッシュバルブは洋式便器用に背の高い配管に交換。

右：和式便器跡封鎖

鉄筋を入れてモルタルで穴を塞ぎます。



防水工事

気持ち悪い色ですが防水材料を塗ります。コンクリート造で水漏れは大敵ですからね。

右写真はタイル下地用にモルタルをキレイに均した状態です。



タイル工事

廻りの色と合わせて似たタイルで復旧。



その頃階下では配管作業のために開けた天井開口を塞いで、パテ処理、クロスを貼り替えています。



便器を付けて“やっと”完成！

木造住宅で床がクッションフロアなら1日でできる工事なのに、モルタル乾かしたりして6日間かかりました…

ちよこつとリフォーム～隙間収納～



この隙間に棚がほしい



リフォームと言うより日曜大工ですが、知人が引っ越したので、余っていた工事の廃材で造りました！賃貸マンションなので壁に棚板を固定できず、隙間に合わせて箱を置く形です。1番上の棚板は、キッチンカウンターと同じ高さにして、幅と奥行きは隙間サイズに合わせて造りました。家具と言うほど出来は良くないですが、使いやすさ優先という事で！

料理レシピ タイ風蒸し鶏丼



カオマンガイ
お好みで、トマトやパクチーを添えて下さいね。

【材料】

- 米 2合 鶏もも肉 1枚
(A) 鶏がらスープの素 小匙1
しょうがすりおろし 少々
にんにくすりおろし 1欠け
こしょう 少々 ネギ 少々
(B) 砂糖 小匙1 醤油 大匙1 酢 大匙1
ナンプラー 小匙2 オイスターソース 小匙2
ごま油 小匙1 レモン汁 小匙1

- 炊飯器にといだお米を入れる
かためが1Lなので水は少な目で
- 鶏肉の皮を下にしてお米の上のにせる
- Aを入れて炊飯器スタート
- Bを混ぜてタレをつくり、ネギとしょうがのみじん切りを加える
- 炊けたらお皿に盛って④をかければ完成♡



漢字パズル

正解者の中から毎月抽選で4名様に
『図書カード』 ¥1000分プレゼント

ヒントをもとに、横方向に漢字を埋めていってね♥赤マスは縦に読むと答えになるよ!

①	十			九
②		五		順
③	近	江		
④	熱			

横方向のヒント

- ① 80%以上大丈夫!
- ② あいうえお順
- ③ 琵琶湖の東に位置する城下町
- ④ 最低気温が25℃以上

縦のヒント

春から夏に移る節目の日 今年5/1

前号の答えは、『検査技術』 (1.検索結果 2.科学捜査 3.両国国技館 4.芸術大学)

応募方法

- 同封の返信用はがきで! 切手は不要です。お手持ちのハガキでのご応募もOKです。
- メールでもOK! <メール>fnobuhiro@nice-re-form.co.jp
- FAXでもOK! <FAX>0745-72-3537

お知らせ

ナイスリフォーム(株)堀装で

電化製品が安く買えますよ!

『YAMADA DKグループ』加盟店のナイスリフォーム(株)堀装を通じて電化製品を購入すると **YAMADA (ヤマダ) 店頭価格からさらに安くなる!**
YAMADA (ヤマダ) 折込チラシ価格からさらに安くなる!

利用方法

- ほしい商品が決まっている方
(ヤマダの店舗で見つけた。ヤマダのチラシに載っている。)
⇒ **商品名、品番**を教えてください。ナイスリフォーム価格をお知らせします。
- 現行品で店舗にあるものに限ります。
型遅れ品・特価品の取り扱いはありません。



リフォーム工事中の方は担当者に相談下さい。



お電話で! <TEL>0120-72-4340



同封の返信用はがきで! メール・FAXでもOKです。



- ※ 特価品・処分費などは値引き率が低くなる場合があります。
- ※ 基本的に最新機種のみとなり、型遅れ商品は値引き対象外となります。
- ※ 大型商品(テレビ・冷蔵庫・洗濯機等)の配送ご希望の方は別途費用が必要です。