

わくわく通信

店長ちのトラ



最近トラのお気に入りのネコハウスです！

なぜ、ネコは狭い所に入りたがるのか？
それはネコのご先祖、ヤマネコが穴で暮らしていた名残だとか、エサであるネズミなどは狭い穴の中に居るからと言われてています。
まあ臆病なトラなんで、狭い所が落ち着くんでしょね。

ナイスリフォーム(株)堀装



通話料無料

0120-72-4340

奈良県北葛城郡王寺町畠田7-10-15

FAX 0745-72-3537

9時～18時まで営業 駐車場あり

～地域密着 一生のお付き合い～



調査
無料

プラン
無料

見積
無料

ホームページでわくわく通信バックナンバー、施工事例など掲載中！

<http://www.nice-re-form.co.jp>

ナイスリフォーム 王寺町

検索

【業務内容】 網戸張替から増改築まで！

リフォーム・増改築・キッチン・風呂・トイレ・内装工事・外壁・屋根・オール電化
外構工事・駐車場・エクステリア・タイル・カーテンインテリア・介護保険適応工事

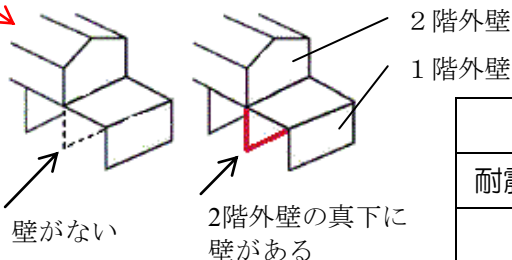


自分で出来る簡単な耐震診断をご紹介します。(2階建てまでの木造住宅)
あくまで参考程度ですが、点数の低い家は、建築士の診断を行いますのでご相談
ください！
国交省・日本建築防災協会

各質問の、自分の家に合う方の右側の点数を足していって下さい。

①	【築年数】 築34年未満(1981年6月以降着工)	1
	築34年以上(1981年5月以前着工)	0
②	【変更老朽】 大きな火災はない。	1
	火災・浸水などに遭遇した。	0
③	【変更老朽】 傷んだらその都度補修している。	1
	老朽化・白蟻などほったらかし・・・	0
④	【変更老朽】 増築していない。必要な建築確認をして増築した。	1
	壁や柱を抜く増築を手続きを省略して行った。	0
⑤	【壁量バランス】 東西南北どの面にも壁がある。	1
	大きな窓や大きな部屋で壁の少ない方位がある。	0
⑥	【壁量バランス】 大きな吹き抜けはない。	1
	1辺4m以上の大きな吹き抜けがある。	0
⑦	【壁量バランス】 建物の形は長方形に近い平面形。	1
	L字やT字など複雑な平面形。	0
⑧	【壁量バランス】 2階外壁の直下に壁がある。平屋である。	1
	2階外壁の直下に壁がない面がある。	0
⑨	【強度】 鉄筋コンクリート基礎である。(布基礎・ベタ基礎・杭基礎)	1
	その他基礎(ブロックなど)	0
⑩	【強度】 スレート・鉄板葺きなど軽い屋根材。瓦葺きだが1階に壁が多い。	1
	瓦葺きで1階に壁が少ない。	0

合計点数は？



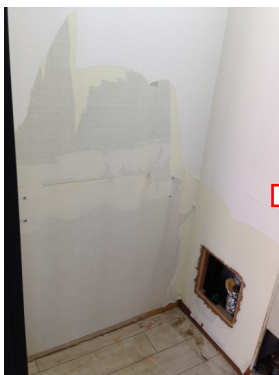
ひとまず安心！	10点
耐震診断を受けて対策の検討を！	8～9点
早めに対策を！	7点以下

施工事例 ビルの給湯室工事～キッチン設置～



鉄筋コンクリート造のビルやマンションは、耐力壁や床(スラブと言います)がコンクリートです。設備工事、特に新たに配管を通す場合、「配管が通せるのか?」が難題なんです・・・

今回は、鉄筋コンクリート造ビルの10階に給湯室を造る工事です。キッチンの新設する事になりますので、給水・給湯・排水が必要!(今回はコンロ設置はしませんでしたでしたが場合によってはガスも必要...)



分厚いコンクリートに穴をあける機械です!



排水管を通す穴が貫通!



給水

電気

排水

墨だし

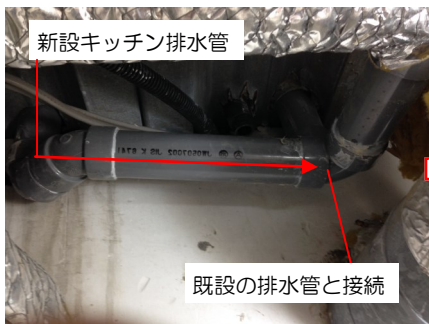
ここにキッチンを置きたい! 給水と排水、電気の位置を決めます。

排水コア抜き

給水や電気は近くの洗面室から分岐できますが問題は排水管です! 排水は床下を通っています、マンションの場合床はコンクリート...と言う訳でコンクリートの床に穴をあけます。

配管仕込

給水管・排水管・電気コンセントを仕込みます。



新設キッチン排水管

既設の排水管と接続



キッチン据付・接続

やっと配管仕込が完了してキッチン設置、配管類接続です。ビルやマンションの設備工事は大変です...



床下排水接続

写真は下の階の天井裏です。新しく通した排水管を下階天井裏のお風呂の配水管に接続。

ところで、排水・給水の工事はしましたが、お湯は? 詳しくは裏ページへ!

施工事例 ビルの給湯室工事～キッチン設置～

給水管・排水管新設工事

給水排水は前ページでお話したようにこんな感じ↓

10階
(現場)



9階天井裏



ガス管工事は？ お湯は出るの？

問題はガス工事です！ガス管の分岐や移設は、水と比べ費用が高い上に防火上の制限も多く、自由な配管がし難い分野なんです・・・
時代の流れと共にガス設備は減って電気でコンロ調理や給湯が出来る設備が増えました。



電気給湯器

電気でお湯を沸かして内部のタンクに溜め水栓へお湯を供給する機械です。エコキュートと同じ仕組みです。小さいので洗面台やキッチンの下に置けるのでガス管がない時に便利です。



据置型IHヒーターコンロ

置くだけのIHコンロです。電気で加熱するのでもちろんガス管はいりません。

キッチンの種類 システムとブロック

システムキッチンには皆さんご存知かと思いますがブロックキッチンとの違いって？



←ブロックキッチン

流し台・コンロ台などと設備機器（水栓、コンロ、換気扇など）の組み合わせですのでコンロ台だけ取り換える等、一部の取替えも可能です。簡単な工事で済むので事務所や単身用のマンションに多いタイプですね。



←システムキッチン

全ての設備が組み込まれている形で、現場で組み立てます。使いやすさや耐久性は良いですが配管工事が必ず必要となります。

	施工	サイズ	ワークカウンター	値段
システムキッチン	現場組立	特注で作成が可能	カウンターが一体型で継ぎ目がないので掃除が楽♪ステンレスと人工大理石が選べる。	メーカー施工費・配管移設費等が必ず必要
ブロックキッチン	工場組立	サイズに制限がある	個々を並べていくのでコンロ台等との継ぎ目がある。材質はステンレスのみ	システムに比べて 1/3位の金額で出来る！

ちよこつとリフォーム～車庫扉新設～



電動シャッター付の車庫に出入口扉を取付。
もしも電動シャッターが壊れたり、停電で開かなくなったら…
その時に備えて新設しました！
ちなみに、電動シャッターは「内部からなら」手動に切り替えができます。



鉄骨を切って代わりに補強を入れて扉枠を固定。
外部なので腐らないようにアルミ製のドアです。

料理レシピ ゴーヤ焼きそば



【材料】 中華麺(蒸し麺)2玉
ゴーヤ 1/2本 ・ スпам 80g
(A) 鶏ガラスープの素 小匙1
卵 2個 ・ 醤油 小匙2

- ①ゴーヤは半月切り、スパムは短冊切りに
- ②①をフライパンで炒める
- ③水でほぐした中華麺を炒め、鶏ガラスープの素を加えよく混ぜる
- ④溶き卵を回し入れ、醤油で味を整えれば完成♡



漢字パズル

正解者の中から毎月抽選で4名様に『図書カード』¥1000分プレゼント

ヒントをもとに、横方向に漢字を埋めていってね♥赤マスは縦に読むと答えになるよ!

①		竹			
②	五	月			
③		空		絶	後
④		外			

横方向のヒント

- ①上中下
- ②断続的に続く事のたとえ ○○○式
- ③前例がなく今後もない事、珍しい事
- ④日焼けはお肌の天敵! UVとも言います

縦のヒント

6月頃になると東西にのびる!

前号の答えは、『黄金週間』 (1黄河文明 2金字塔 3週刊誌 4間知石)

応募方法

- ✉ 同封の返信用はがきで! 切手は不要です。お手持ちのハガキでのご応募もOKです。
- ✉ メールでもOK! <メール>fnobuhiro@nice-re-form.co.jp
- ✉ FAXでもOK! <FAX>0745-72-3537

お知らせ

ナイスリフォーム(株)堀装で

電化製品が安く買えますよ!

『YAMADA DKグループ』加盟店のナイスリフォーム(株)堀装を通じて電化製品を購入すると **YAMADA (ヤマダ) 店頭価格からさらに安くなる!**
YAMADA (ヤマダ) 折込チラシ価格からさらに安くなる!

利用方法

- ほしい商品が決まっている方
(ヤマダの店舗で見つけた。ヤマダのチラシに載っている。)
⇒商品名、品番を教えてください。ナイスリフォーム価格をお知らせします。
- 電化製品の事は良くわからない方(とりあえず8畳用のエアコンがほしい等)
⇒ナイスリフォームおすすめ品をご提案します。



リフォーム工事中の方は担当者に相談下さい。



お電話で! <TEL>0120-72-4340



同封の返信用はがきで! メール・FAXでもOKです。



- ※特価品・処分費などは値引き率が低くなる場合があります。
- ※基本的に最新機種のみとなり、型遅れ商品は値引き対象外となります。
- ※大型商品(テレビ・冷蔵庫・洗濯機等)の配送ご希望の方は別途費用が必要です。