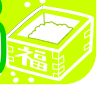




みんなで止めよう温暖化

チーム・マイナス6% www.team-6.jp

わくわく通信



第52号

スノーフレーク



最も寒い季節になりましたね、春が待ち遠しいです…

さてスノーフレークは「雪のかげら」という意味を持つ花です、ヒガンバナ科の球根植物で、春を迎えつつある3月頃から鈴蘭に似た白い花を咲かせます。日本では、葉がスイセン、花がスズランに似ていることから「鈴蘭水仙」とも呼ばれますね。

地元王寺で生まれ、地元王寺で育った社長の堀内です。



新しい年が始まりました。子供の頃と違って1年がアツという間にすぎてゆきます。1年を長く感じるためには記憶に残るような感動・発見を求めて行動することが大事だと脳科学者は言っています。「縁ありて花ひらき、恩ありて実を結ぶ」を徹底し、今年1年少しでも長く感じるようにしたいと思います。

ナイスリフォーム 堀内装



通話無料

0120-72-4340

ホームページでも私たちのことを知って下さい!

ナイスリフォーム 王寺町

検索

<http://www.nice-re-form.co.jp>

お客様
リクエスト

どこでも簡単リラックス～頭が良くなる!指運動～

脳の働きと手の動きは強く連動しているそうです。指の運動は脳がリフレッシュし、普段しない指の動きをすることで、新しい神経回路が作られるそうです頭がよくなるかも!?



①手の指を**しっかり**開き、親指から順番に指を1本ずつ、**しっかりと**折っていきます。

②小指まで折ったら、**ギュツ**と握りこぶしをつくります。

③今度は逆に小指から1本ずつ**しっかり**開いていきます。

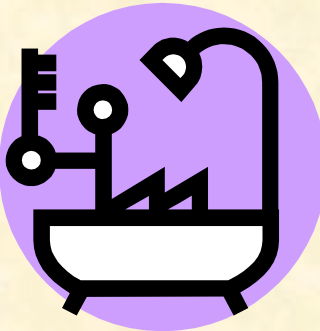
ここからが本番、左右同時にやってみましょう♡

片手は握り、もう片方は開いて、片方は指を1本1本開いていく、もう片方は同じタイミングで1本1本折っていく。五本者んだら次は逆方向、何度か繰り返します。

お客様
リクエスト

お風呂で簡単リラックス～シャワーで美容と健康～

毎日、何となく入る風呂ですが、ちょっとした工夫で、健康や美容に役立つリラックス空間に変るんですよ♡



「**1日の足のむくみを解消**」 ふくらはぎの内側に温水を1分、外側に冷水を3～5秒。これを3セット。

「**最近、食欲がない…**」 みぞおちから指3本分下、脇腹方向に指3本分のところをシャワーで温めながらマッサージ。

「**最近、風邪気味…**」 風邪が入り込むツボが、背中にあると言います。40度ぐらいの湯船に5～7分つかり、41～43度の強いシャワーを背中にかけます。首の付け根の突起と背中を中心に結んだ真ん中を左右に3センチほど動かして2～3分当て続けるとよいようです。

観葉植物のお手入れ



部屋の中に“緑”があるというのはやっぱり良いですよ。でもお手入れは大変。。。せっかくの観葉植物にほこりがたまって葉の艶がなかったら台無しですもんね。

「**観賞植物の葉の光沢を引き出す方法**」

葉を茶がらや牛乳で磨くとつやつや☆

ティッシュペーパーなどに染み込ませて葉をふくとほこりも落ちて艶もでます。

1枚1枚葉をふくのが、面倒くさい人は、

ワインを飲ますとつやつや☆

飲み残しが無い場合は、空になったボトルに少しだけ水を入れよく振りボトルを逆にして土に挿しておくだけでもOK

施工事例

地域密着1番宣言！西和地区で 2819件 和風トイレリフォーム

工事内容

トイレ改装 リフォーム前は腰壁、床がタイルでした、冷たい感じのする空間でお掃除も大変でした…
便器入れ替え (和式→洋式) ・内装工事

ポイント

『和』の雰囲気！
内装にどんな材料を選ぶか悩みました。雰囲気も大切だけど耐久性やお掃除の面、もちろん値段の面もふまえて…
そこで完成イメージの絵とそれぞれの材料の特徴を比較して検討！
プラン1に決定！



プラン1
床：クッションフロア
色や模様が豊富
腰壁：木板
値段がはるが雰囲気◎
壁：クロス (壁紙)



プラン3
床：石貼り
水に強い
腰壁：なし
壁：ジュラク左官
雰囲気は出るが値段が高め



プラン2
床：木フローリング
水に弱いのが難点
腰壁：石貼り
見た目が良いが目地の掃除が…
壁：ジュラク左官



プラン4
床：クッションフロア
木や石の様な質感がない
腰壁：なし
壁：クロス (壁紙)
同じく質感がないが安価



タンクなし便器と手洗いカウンター ♪タンクなしで空間がすっきり見えます
壁：木板腰壁、腰上はクロス仕上げ ♪木の香りで落ち着く空間に変身
床：石目調クッションフロア (樹脂シート) ♪水に強くお掃除も楽ちん

豆知識

店長のリフォーム **豆知識**
トイレリフォームの基礎知識

便器の種類 **種類は大きく分けて3つ**

①組み合わせ型



便器・タンク・便座が別々なタイプです。今使っているウォシュレットをそのまま使えます。安価で

最も一般的ですが各ユニットの継ぎ目が多く清潔面では劣りますね。

②一体型



便器とウォシュレット（便座）が一体になっています。サイズも小さくなり継ぎ目がなく掃

除がしやすいため最近増えてきていますね。

③タンクレス型



貯水タンクがなく直接水道管から給水します。連続使用が可能で、清潔面も◎タンクが無い分トイレが広く

使えます。最近では低水圧の環境でも使えるタイプもできました。

工事の流れ **工事は基本1日で完成します。**

朝1番に設備屋さん

工事内容によっては大工さんも

お昼頃から内装屋さん

夕方に再度、設備屋さん



①既存便器取外し

②配管工事

③内装工事

④便器据付

便器が変わると排水管の位置（排水芯）も変わります。このお宅は床が痛んでいたのでも同時に床下地もやりかえました。

壁紙・クッションフロアを貼り替えます。内装の色や柄で雰囲気が大きく変わるのでじっくり選んでください♪

新しい便器を据え付けて、給排水を繋いで完成です。

店長
 藤本伸浩（建築士）

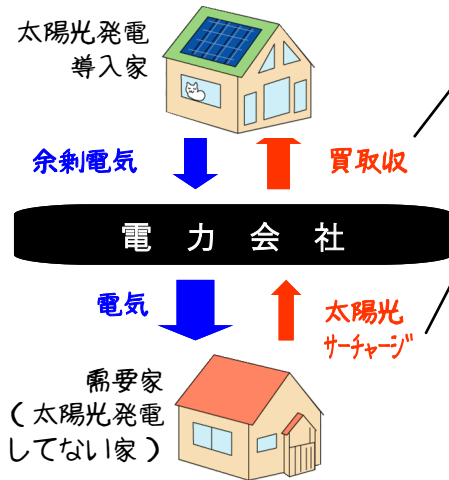


これがトイレリフォームで基本工事となる部分です。その他の追加工事として、リフォームのついでに、コンセント（ウォシュレットなど）を新設したり、収納棚、手すりなどをつける方が多いですね。

太陽光発電システム～買取新制度スタート～

既に太陽光発電をされているお宅はご存知かと思いますが、昨年末から「太陽光発電システムで発電された電力の買取制度」が変わっています。

太陽光発電が家庭用として実用化されたのが15年前、その後、国の補助金制度や環境問題で急激に需要が増え、現在40万戸に採用されています。(ちなみに太陽光が多いのは九州地方、一戸建てが多いからかな?)それでもまだまだ少ない… 補助金の次に国が打ち出した、太陽光発電普及作戦がこの「新買取制度」というわけです。



余った電気の買取価格が上がる!

※一戸建て個人住宅で出力10kw未満の場合 ¥48/kw

期間限定 10年間!

太陽光発電をしていないご家庭に負担が!
22年4月スタート

※この新買取制度にかかるシステム等の費用を、電気を使う全員で負担するという決まりです。
(太陽光発電促進付加金 太陽光サーチャージ)
つまり太陽光発電をしていない方でも、月数十円の負担が課せられます。

好評
連載

今月のトラ



今年は寅年! ココだけじゃなくてトラも登場します♥

もう立春なのに寒いですねえ~(T_T)

トラは、毎日こたつの中です(#^.^#)

さて、2月は雛人形を飾る方もいるかもしれませんがね!? 雛人形の男雛は、右でしょうか? 左でしょうか? 昭和の初めに雛人形協会が、京都御所での天皇さまと皇后さまの位置から男雛は左と決めたそうですよ。

アボガドのわさび醤油漬け



【材料】 アボガド 1個

漬液〔醤油120cc みりん60cc

わさび 小1 旨味調味料 少々〕

①アボガドの皮をむき程よい大きさに切る

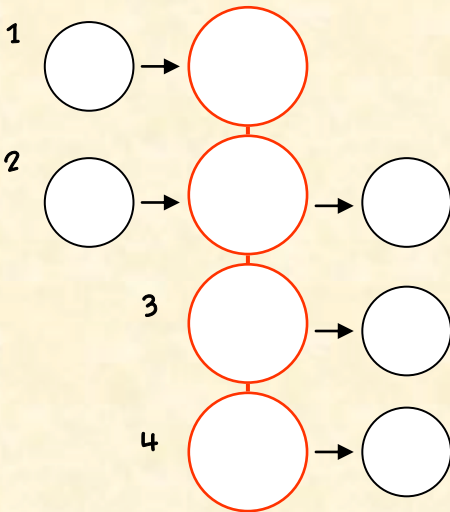
②保存瓶に①をつめて上から漬液をかける

③冷蔵庫に入れて1~2日で食べれます

※スーパーで売っているアボガドはまだ青いものが多いので、2日ぐらい常温で置いておくと茶色になり柔らかくなるよ。

プレゼント

漢字パズル クイズで図書カードげっと♪



ヒントをもとに、横方向に漢字を埋めていってね♡
赤丸の漢字を縦に読むと答えになるよ!

1. この音色は夏の風物詩
2. オランガを漢字で書くと
3. 蛇口・カランのこと
4. 杜の都といえはココ

縦の答えのヒント
スノーブレーク

♡正解者の中から抽選で図書券¥1,000分プレゼント♡

赤丸の文字を縦に読んだものが答えになります、答えを返信用葉書にご記入の上ご応募下さい。ご意見ご感想もご記入くださいね。



51号のまちがい探しクイズの答えは、

- ①鏡餅の有無 ②子供寅の頭の模様 ③親寅の着物の模様

50号のクイズ当選者発表♡(商品は担当者が直接お持ち致します。)

井藤様(香芝市) 永村様(三郷町) 福島様(王寺町) 藤川様(大和高田市)

ご応募方法

同封の応募ハガキに、お名前・ご住所・お電話番号・クイズの答えを明記の上、投函して下さい。切手は不要です。応募締切は2月末日

お手持ちのハガキでの応募もOKです。メール・FAXでの応募は下記まで!

<メール>fnobuhiro@nice-re-form.co.jp <FAX>0745-72-3537

発信元 ナイスリフォーム(株)堀装

見積無料

調査無料

リフォーム全般・増改築・内装・住宅設備
屋根・外壁・外構・エクステリア・新築…



〒636-0021

奈良県北葛城郡王寺町畠田7-10-15

フリーダイヤル 0120-72-4340

FAX 0745-72-4340

9時~18時まで営業 年中無休

