



みんなで止めよう温暖化

チーム・マイナス6% www.team-6.jp

わくわく通信

第47号

第8回 バスツアー報告♪



毎年、恒例のバスツアーイベントを、8月に開催したときの写真です。

「リフォーム工事」なんて年に何度もする人は少ないです。だから私達とお客様が顔を合わせるのも少ない。。。ご縁を大切に！皆様と顔を合わせることができる、ひとつの機会としてバスツアーを開催しています！！

「長いお付き合い」をするには、工事だけではなくて、遊び（イベント）も必要ですよ！？

店長 藤本伸浩

ナイスリフォーム 隣堀装



通話無料

0120-72-4340

ホームページでも私たちのことを知って下さい！

ナイスリフォーム 王寺町

検索

<http://www.nice-re-form.co.jp>



建築用語 違いがわかりますか? ①



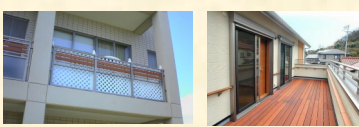
店長 藤本伸浩
建築士

私達や大工さんが使う「建築用語」、聞いたことはあるし、なんとなく意味はわかるけど...
間違いやすい用語をあげてみました! 似たようなものですが実は'別もの'なんです、皆さんはこれらの違いが、ちゃんとわかりますか?

ベランダ **バルコニー** **テラス**

広さではなく、屋根の有無の違いなんですよ!

- ベランダ : 家から張り出した屋根の有る もの干し場
- バルコニー : 家から張り出した屋根の無い もの干し場
- テラス : 1階に有る屋外に張り出した床
特に屋根付の物をルーフテラスと言います。

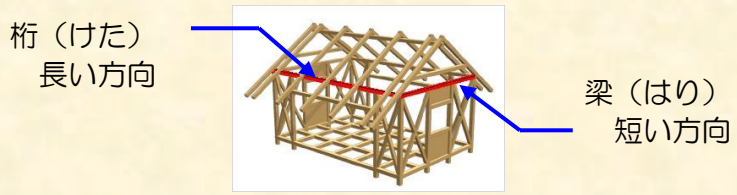


左がベランダ
右がバルコニー

はり **けた**
梁 **桁**

違いは長さ(方向)です!

どちらも柱と柱を繋いで床を支える材ですが、特に家の「ながて」方向のものを桁と言います。長手を桁行(けたゆき)、短手を梁行(はりゆき)と大工さんは言い分けたりしますね。



フローリング **フロア**

貼りあがりの見た目は同じですが実は違うものです!

- フローリング : 1本1本貼っていきます、1枚ものの木が多く
むく床材は大半がフローリングです。
- フロア : フローリングが何枚かひっついた様な床材です。
幅が広いので施工が早い。合板できていて表面に
「溝」が彫ってありフローリング風に見せています。
大半のお宅はフローリングではなく、正確にはフロアなんですよ!



左がフロア
右がフローリング

施工事例

地域密着1番宣言！西和地区で 2708件 駐車場拡大

ポイント

コストを抑えて！シンプル！機能重視！

【お客様データ】

リフォーム前：普通車 1台分の駐車場

リフォーム後：2台分の駐車場

(軽自動車+コンパクトカー)



↑ リフォーム前



最近、流行のコンパクトカー。今までの普通車より小さな車体ですよ。だから駐車場を拡大するスペースも、車のサイズに合わせて『最低限』だけに！
そうすることで、コストダウンに成功しました！！



自家用車は、1家に2台は当たり前の時代です、家の前の道路にとめておくと迷惑だし。。。月極めの駐車場を借りるのももったいないし。。。
でも、工事するのも高いし。。。
「リフォームするなら、おしゃれで広くとめやすい駐車場にしたい♪」
というのは当然ですが、『車を2台とめれるようにする』という最低限の目的を実現するために、価格を抑えたプランで目的実現！！



リフォームの第一目的は？「2台とめれるように！」
コストダウンの秘訣は、次のページでご紹介します。

豆知識

店長のリフォーム豆知識 駐車場工事 コストダウンの秘訣

駐車場を作る場合、大きく分けてこんな工事費用がかかるんですよ！

- 解体・掘り方** 道路と駐車場にしたい部分に段差がある場合、その分の土を掘ります。また塀や植栽などの解体が必要な場合もありますね。
 - 処分費** 掘った土、解体したガウは産業廃棄物として処分しないといけません。
 - ブロック積み** 土を留めるための土留めブロックを積みます。
 - 排水管調整** 掘る場所によっては、汚水枡・雨水枡などの高さ調整が必要な場合も。
 - 土間打ち** コンクリートを打ちます。駐車場なら通常厚みは10cm
- ココまでが最低限必要な『基本工事』です！**
- エクステリア** フェンス・駐車場門扉・カーポートは必要でしょうか？
 - 駐車場用階段** 駐車場から直接、敷地に上がれるように！あると便利かも？
 - 仕上げ工事** 例えば土間にタイルを貼る、ブロックに塗装や左官で仕上げをする。
「見た目」の話ですが、おしゃれに仕上げるために必要？
- これらはいわば『オプション』なくても「車はとめます」



コストダウンするために！
最低限の目的（車がとめれるように）を実現するために、『オプション工事』は省きます！そして『基本工事』の部分も考え直しましょう！

駐車場を設計する場合、一般的に使われる「1台分の基本寸法」はこんな感じです。
奥行き6m 幅3m (18㎡)

駐車しやすいように広くしたい、予算に余裕があるのなら、この基本寸法に合わせて土を掘ってコンクリートを打てばいいですね。

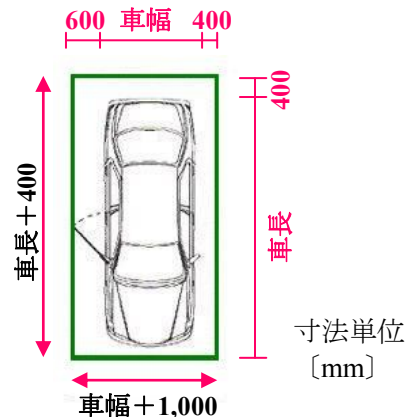
- でも、コストを少しでも抑えたいなら、車に合わせて「最低限の寸法」にすれば、
- 「土を掘る手間が減り人件費がダウン」
 - 「土を捨てる量が減り処分費がダウン」
 - 「コンクリートを打つ広さが減り左官費がダウン」

車に合わせた駐車場寸法は、
奥行き = 車の全長 + 40cm
幅 = 車の全幅 + 100cm

例えば

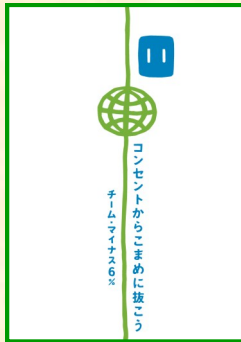
軽自動車 (全長3m40cm・全幅1m50cm)
がとめればいい⇒3m80cm × 2m50cm (9.5㎡)
基本寸法と比べると、8.5㎡分掘り方や土間工事が

安く出来るということなんです！！

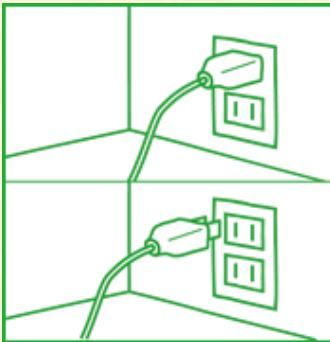


店長・建築士
藤本伸浩

駐車場の幅には車のドアをあけるための寸法が含まれます。
上図では60cmとなっていますが、大きな荷物を積み下ろしするなら80cm、車椅子を使うなら1m20cm以上は必要です。
あなたの車の大きさ、乗る人、車の使い方を考えて、あなたにあった駐車場の寸法を知ってくださいね。



コンセントからこまめに抜こう
チームマイスター



例えば、数分しか働かないレンジが丸一日、電気を食べ続けている！
電化製品を使っていない時にタイマーや時計などに消費されている電気を待機電力と言います。待機電力の合計は、一般家庭の消費電力の**7%**にもなります！
いちいち抜くのが面倒な人は、スイッチ付コンセントを使うのもいいですね。
一世帯での年間CO2削減 60.1kg
年間節約金額 ¥3,388 (環境省調べ)

お客様から頂いた“生の声”(アンケート)をご紹介します。
ナイスリフォームに対する“本物”の評価です！
リフォームに限らず、業者・会社を選ぶというのは難しいものです、そこで“選ぶ基準”の参考となるのが、お客様の声(感想)です。

今日は、とてもたのしかったです。
ごはんおいしかったです。ありがとうございました。

親子共々とても楽しみにしており、昨年に続いてあつたにも参加させていただきました。とても楽しくおいひときを過ごさせていただき、ありがとうございました。スタッフの皆様には親切にしてください、子供もとても喜んでおりました。

王寺町 堀部様
第8回バスツアー参加者アンケートより

好評連載 今月のココ (その34)



ココです♡
欧米では9月を「7番目の月」って呼ぶんだって！
そう言えば9月は英語で、セプテンバー なんとなく数字の7(セブン)と似てるよね。
これは、ローマ皇帝シーザーが政治の任期に合わせて新年を3月として、2ヶ月繰り上げた結果こうなったんだって！
…なんとなくややこしいね。

ほっとロールサンド



朝食、おやつにぴったり♡
【材料】食パン スライスチーズ 焼きのり バター
①食パンにスライスチーズとのりを置いて端から巻いていきます。
②アルミ箔に薄くバターをぬり、①を包んで両端をひねる！
③②をグリルで焼く 強火で3分
④アルミ箔を開いてさらに30秒焼く



クイズで図書カードげっと♪

まちがし探し 3つ違いがあるよ♪



▼正解者の中から抽選で図書券¥1,000分プレゼント▼

印刷のムラや、線の太さなどは関係ありません、もっとわかりやすいですよ。

解答例「壁の色」 違う部分を簡単にご記入ください。

46号のまちがし探しクイズの答えは、

①水滴の数 ②シンボルマークの柄 ③「!!」マークの有無

45号のクイズ当選者発表♥(商品は担当者が直接お持ち致します。)

江口様(斑鳩町) 関様(王寺町) 新田様(上牧町) 沼田様(王寺町)



ご応募方法

同封の応募ハガキに、お名前・ご住所・お電話番号・クイズの答えを明記の上、投函して下さい。切手は不要です。応募締切は8月末日

お手持ちのハガキでの応募もOKです。メール・FAXでの応募は下記まで!

<メール>fnobuhiro@nice-re-form.co.jp <FAX>0745-72-3537

発信元 ナイスリフォーム(株)堀装

〒636-0021

奈良県北葛城郡王寺町畠田7-10-15

フリーダイヤル 0120-72-4340

FAX 0745-72-4340



9時~18時まで営業

年中無休

駐車場有



みんなで止めよう温暖化

チーム・マイナス6% www.team-6.jp