

わくわく通信

第37号

施工事例特別号

オリジナル ペットドア

今月のお客様紹介
リフォームしました！
(その13)

K様邸 上牧町

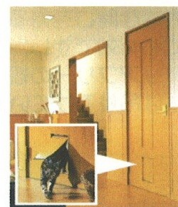
「ペットも家族の一員」 ペットリフォームのご相談が増えました！ 人だけではなくペットにも暮らしやすい「家」を提案します！

リフォームアドバイザー 船田鉄世

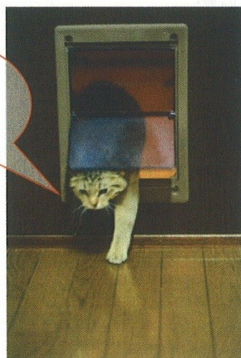


よく見る形は右の写真のように、ペットの出入り口がついた開き戸ですよね。でもK様のお宅の場合は「引き戸」でしたので写真の商品では不可能。というわけで、建具屋さんにも作ってもらうことにしました。

大建工業 ペット開き戸 ⇒



どっこい
しょ♪



室内でワンちゃんや猫ちゃんを飼っている方なら、体験されたことがあると思いますが、和室の扉のように、引き戸や引違い戸（横に引いて開け閉めする扉）の場合、きっちと閉めないで「少しだけ開けておく」ことないですか？もちろんペットが通れるように！

発信元



ナイスリフォーム(株)堀装

通話無料



0120-72-4340

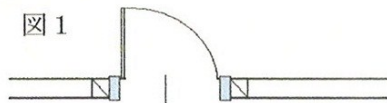
奈良県北葛城郡王寺町畠田7-10-15

営業9:00~18:00 年中無休

<http://www.nice-re-form.co.jp>

“扉” を選ぶ 利点と欠点を理解しよう!

扉の種類実は大きく分けて「開き戸」図1と「引き戸」図2があります。



「開き戸」 前後に開く

- 狭い壁面でも取り付けが可能
- 防音性に優れる
- ×開閉にスペースが必要

図2



「引き戸」「引き違い戸」 左右に開く

- ×取り付けには壁面の広さが必要(扉2枚分)
- ×防音性に劣る(扉同士に隙間がある)
- 開閉スペースが不要
- 開閉時に体の移動が不要(車椅子などに適する)

大きな開口を得るための「折れ戸」は、室内に使用すれば開放感が得られ、部屋の間仕切りとしても有効ですし、クローゼットに使用すれば物の出し入れがしやすくなります。バリアフリーの観点から最近では「敷居なし」の扉が主流です。扉枠は左右と上の三方で扉本体は吊り下げられています。これで部屋から廊下へと段差なしで移動ができるようになります。



2枚の引き戸は壁の中に収納。
解放時には大開口が実現。
(当社建具屋作品)



トイレなど狭い空間への出入りがしやすい。
解放時の扉の飛び出しは、通常の1/3なので
トイレ内・廊下側にも扉が邪魔にならない。
(大建工業 ローリング式開き戸)

「扉の開く方向」にも意味があるって知っていましたか?

玄関の扉は室内側に開くのが本来の形です。これは「お客様を招き入れる」という意味があります。

トイレの扉は廊下側(外側)に開きますよね。開き戸は押し開ける時の方が動きがスムーズです、つまり災害などの時に「速く非難できる」ように! それと「救助面」もし、お年寄りなどがトイレ内で倒れた場合、扉がトイレ側に開くと、倒れた人が邪魔で扉が開けられず救助できないことにならないように!

扉ひとつでも色々考えて設計しているんですよ。ただスペースや構造上、必ずしも基本通り行くとは限りません。

設計担当 藤本伸浩



今月の施工事例

地域密着1番宣言! 西和地区で 2620件

ベランダ防水工事

今月のお客様紹介
リフォームしました!
(その15)

S様邸 葛城市

S様とは、畳新調リフォームをさせて頂いて以来、6年のお付き合いになります。お付き合いが長くなればなるほど、家もいろいろ修繕が必要な部分が出てきます。そんな時に、気軽に相談できる相手（リフォーム会社）であり続けたいと思います。



リフォームアドバイザー 佐藤 千恵子

ご相談内容はこんな感じでした。

『10年前にやりかえたベランダの防水の一部がはがれて、ぶよぶよしてる』
実際に確認に伺うと、確かに防水シートがはがれていました！雨水の浸入も心配でしたので、今後、不安が残らないように全体の防水をやり直しました。これで完璧！

施工前



↑ 施工前

前回の防水工事をしてから10年目です。
過去に『部分補修』をなされたらしく、その部分の防水シートがはがれてしまってます。
防水シートと下地(躯体)の間に雨水が侵入してしまうと、雨漏りへと繋がります。

施工中



← 施工中

まずは、悪いシートをはがして下地補修

施工後



← 施工後

新しい防水シート敷き、全体をやり直しました。
ご予算の問題もあるかと思いますが、10年以上経つ防水は、部分補修ではなく、全体をやり替える方をお勧めします。防水は『全体が一体化』することが大切です。今回の工事もそうですが、古い部分と新しくした部分の継ぎ目がどうしても弱くなります。

防水工事の種類については 裏面へ ⇒

防水工事の種類

雨水は家にとって大敵！

長い年月、日照や風雨にさらされるベランダやバルコニーは、屋根同様、耐久性が求められます。防水も消耗品、経年による劣化は避けられません。家屋内に雨水が浸入すると雨漏りはもちろん、柱の腐食やシロアリの被害につながりかねません！



設計プランナー 藤本伸浩(建築士)

アスファルト防水

明治から使われている、防水工法で、道路のアスファルトのシート版と考えてください。薄いアスファルトシートを数枚重ねて防水層を作り、そこに熱を加え硬化させます。(トーチ工法)熱で溶けたアスファルトは粘着性を持ち下地と一体化します、広い面積の屋上などに使われます。



シート防水 (塩ビシート・ゴムシート)

防水シートを敷きこみ防水層をつくる工法です。一般的な工法で、住宅バルコニーや急勾配の屋根、プールなど様々な施工面に対応できるのが特徴で、軽歩行も可能で色も豊富です。シートのはがれによる浸水がありえるので施工には注意が必要です。



塗膜防水 (ウレタン防水)

塗装による防水工法ですので、場所を選ばずどんな形にも対応できるのが最大の特徴です。また、補修の際、上塗りが可能なので、長い目でみるとコストダウンに繋がります。外壁塗装と似た感じですね。



FRP防水

FRPとは、ガラス繊維で強化されたプラスチック樹脂の事で、耐久性と防水性に優れます。簡単に言うと、塗装した塗料が固まるとプラスチックになると思ってください。最も優れた防水工法といわれ、様々な形にも対応できるので、浴槽や船舶にも使われています。



単純に安いから良い、耐久性が高いから良いではなくて、**防水面の形状・下地の状態・使用目的**(人が入る場所なのか?)など適材適所の選択が大切です！

ちなみに金額でいうと、安価な方から

アスファルト<塩ビシート防水≒ウレタン防水<FRPの順です。

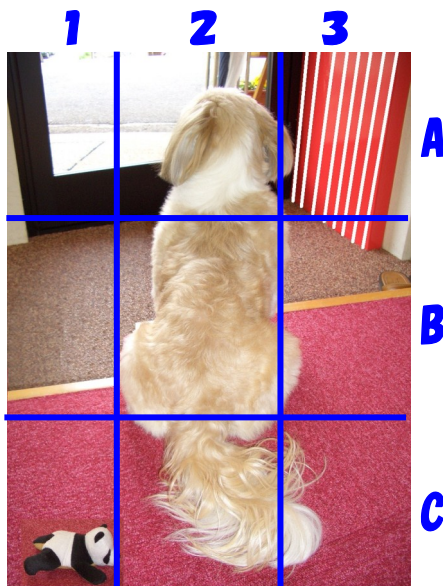
クイズで図書券1000円分けっと!

まちがし探し

印刷のムラや、線の太さなどは関係ありません。
もっとわかりやすいですよ。



⇕
3つ違いがあるよ



解答例「A-1 しっぽ」 番号と違う部分を簡単にご記入ください。

ご応募方法 同封の応募ハガキに、お名前・ご住所・お電話番号・クイズの答えを明記の上、投函して下さい。切手は不要です。応募締切は11月末日
お手持ちのハガキでの応募もOKです。メール・FAXでの応募は下記まで!
<メール>center@nice-re-form.co.jp <FAX>0745-72-3537

36号の漢字クイズの答えは、 ①C-2人形の位置 ②A-2ココのリボン
③B-3ラックの脚の形

35号のクイズ当選者発表▼

(図書カードは担当者が直接お持ちいたしますので、しばらくお待ちください。)
芦田様(三郷町) 加藤様(王寺町) 葛西様(香芝市) 柳様(上牧町)



発信元 株式会社堀装



ナイスリフォーム(株)堀装

〒636-0021

奈良県北葛城郡王寺町畠田7-10-15

フリーダイヤル 0120-72-4340

FAX 0745-72-4340

9時~18時まで営業

年中無休 駐車場有



次号もどうぞお楽しみに!