

2007

大切なお客様へお届けする、生活お助け情報誌

わくわく通信



☆今月のトピックス☆

2007.2月号

萌ニュース『リフォーム相談会:オール電化ってなんだろう?』

健康コラム『カカオの魅力』/リフォーム情報/クロスワードクイズなどなど!



〔八甲田山〕

標高1,584m(大岳)

青森県青森市

実は「八甲田山」という名の山はなく、いくつもある峰々を総称した名称。

写真の雪の塊は、樹氷!国内では宮城県の蔵王や八甲田山などの限られた地域にしか出来ません。氷に覆われているのに、木は枯れないんですね。

発信元

株式会社 堀装

ナイスリフォーム

ナイスリフォーム 萌

☎0120-72-4340

☎0120-73-3011

FAX/0745-72-3537

FAX/0745-54-3010

〒636-0021

〒635-0831

北葛城郡王寺町畠田7-10-15

北葛城郡広陵町馬見北9-9-33

Home page <http://www.nice-re-form.co.jp>

リフォーム情報

～オール電化編～

どうしてオール電化にしたいのですか？

オール電化って知っているようで、よく知らない部分が多いのでは？

そこで今まで「IH」「オール電化」のご相談を受けたお客様の質問や疑問、そして実際に工事されてどうだったか？それぞれの特徴をふまえてお話しします。

クリーン ～掃除が面倒な人に～

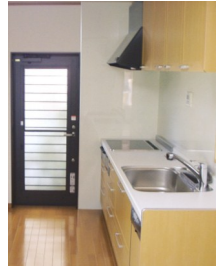


施工前

キッチンが片付かないし、ガスコンロの油汚れが換気扇や壁にこびりついて汚い！奥様は仕事もされているので掃除が楽でクリーンなキッチンに！



コンロ面が平らだから拭き取りやすい！鍋とコンロが接しているため油が飛び散りにくい！これで調理後の掃除も早くできるので、お客様が来ても大丈夫、キッチンを自慢できます。



施工後

IHは水蒸気がでない＝家にも人にも優しい

ガスコンロの火により発生する水蒸気が油汚れや水分を運びます。水蒸気の発生は結露やカビの原因となり、白蟻やアレルギーをもたらすかも。ガスコンロは1ヶ月でペットボトル9本分（14kg）の水蒸気を発生するのにに対しIHコンロは水蒸気が出ません。（食材から出るものは除きます）



キッチンが付いていた室内壁が結露していました。

安心 ～震災に学ぶ～

実家で阪神大震災を経験して地震は揺れよりも、その後の火災の怖さを実感しました。とくに火の元の安全がほしくてIHにしました。それと同時に震災の時の備えとして一番大切な「水」を確保できるエコキュートを設置。



施工前は石油給湯器



貯水タンク
エコキュート本体

エコキュートとは簡単に言うと、空気を圧縮してエネルギーに換える機械です。そしてエコキュートとセットになるのがタンクです、ここには 常時、水が蓄えられエコキュートを通して水が お湯に変わる仕組みです。タンクのサイズにより300ℓ～460ℓの水が貯水されているので 災害時には、飲水の確保ができます。

パワフル ～チャーハンが大好きです～

中華とくにチャーハンが好きなので、IHじゃ火力が足りないかなあ？と思うので



施工前
ガスコンロ
(都市ガス)

IHにして火力の強さに驚きました。フライパンをコンロから離すと熱が伝わらないので箸やしゃもじで混ぜるのですが、慣れるまで大変でした。今はチャーハンもおいしく仕上がります。火がないのでコンロの前でも暑くならず夏場の調理は快適です。



エコノミー ～損しない人は、まず「試算」します～

オール電化で損するかも・・・

プロパンガスからオール電化ならオール電化をオススメします。それと新築の場合、オール電化になればガス管などの工事が不要な分、最初にかかるコストも ガスの場合とほぼ同額ですのでオール電化の方がいいでしょう。ただ、現在、都市ガスの場合は一概にオール電化のほうが得とは言えません。家の状態・家族構成・光熱費の使用額などから、オール電化にした場合の電気代を試算して「数字で比べる」やりかたが『賢いオール電化リフォーム』への近道です。

電気床暖房の工事は意外と簡単

せっかくオール電化にするなら、あこがれの床暖房を考えるチャンス!

「キッチンを入替えてIHに」と考えている方は多いと思います。

キッチンを入れ替える場合、床もやりかえる必要があります。(家の状態によりますが)あなたのご自宅の床はキッチン→ダイニング→リビングと段差なく一続きではありませんか?キッチン部の床を変えろということはLDK全ての床を変える場合がほとんどです。それなら!床暖房も同時に行えば少なくとも施工費は、得しますよ。

現在は、床暖房対応のフロア材も種類が増えていますし、畳もできます。今の床に上張りできるタイプもありますので、その際は視野に入れてみてはどうでしょうか?



1
既存の床をめくり床暖房本体シートを敷きます。



2
床暖房が不要な部分には、板材をはり床の水平を合わせます。



4
電気配線、コントローラー取り付けで完成。



3
通常の張替え同様にフロア材を張っていきます。

カカオの魅力



カカオ

ポリフェノールの効能

- 動脈硬化を防ぐ
- がん予防
- ストレスに打ち勝つ
- 花粉症やリウマチに効果的

カカオ (cacao) アオギリ科のテオプロマ属。テオプロマとは、神様のたべものという意味で、メキシコの神話に由来するそうです。チョコレートやココアなどの原料であるカカオには、がんや動脈硬化などの原因といわれる活性酸素を抑制するポリフェノールが含まれています。

赤ワインにも多く含まれていますが、カカオはそれよりもはるかに多量なのです。

そして最近、楠田枝里子さんが本を出版されて有名になったチョコレートダイエットが注目を集めています。

・カカオ含有量**70%**以上のビターなチョコレートを選ぶ。

・1日**50g**を、3回に分けて食べる。

※板チョコ半分程度を朝昼晩と3回に分けて食べるのが理想的

・食事の**20分**位前の空腹時に少量をゆっくり食べる。



チョコレートはカルシウム、マグネシウム、鉄、亜鉛などのミネラル類を豊富に含む栄養バランスのとれた食品で、とくにカルシウムとマグネシウムのバランスがよいです。便秘解消や、基礎代謝が高まるといった効果も。私も**72%**のチョコを食べています。**99%**のチョコを店頭で発見したのですが、ちょっと恐くてまだ試していません。食べたことある方教えてください！

IHで簡単 レシピ ガトーショコラ

材 料: ビターチョコレート (100g)、生クリーム (60g)、バター (60g) ココアパウダー (13g)、薄力粉 (50g)、グラニュー糖 (80g) 卵黄 (2コ分)、卵白 (3コ分)、ベーキングパウダー (4g)

①(a)チョコレートを湯せんで溶かす。(b)生クリームとバターを鍋に入れ火にかける。(バターが溶けたらOK)(c)卵黄とグラニュー糖を混ぜ合わせる。(d)卵白をよく泡立ててメレンゲを作る。(e)薄力粉・ココア・ベーキングパウダーを合わせておく。

②(a)のチョコレートに(b)の生クリームを入れて混ぜる。さらに(c)を合わせる。

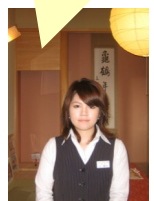
③(d)のメレンゲの半量を②で作ったものに混ぜる。(さっくり軽く混ぜ合わせる) (e)の材料をふるい(d)を合わせて混ぜる。残りの半量のメレンゲを今度はよく混ぜ合わせる。

④スポンジ型(直径**19cm**位のもの)に流し入れ**160度**のオーブンで、約**40分**焼き出来上がり。よく冷ましてから常温で召し上がって下さい。

実際に
作ってみました♪



湯煎のとき、IHクッキングヒーターだと、ボールをそのままIHにのせて湯煎でき便利です！



リフォームしました!

香芝市 K様宅

工事内容:増築・お風呂・エコキュート・オール電化



先日リフォーム後の写真を撮りに伺ったのですが、毎日掃除されているようでとてもきれいにお使いでした。ピカピカです!

今回の担当者

リフォームアドバイザー

船田 鉄也



こちらのお宅では、

タカラのお風呂を入れました。

お風呂の改装と同時に手摺も付けたので、お湯につかる時や出る時、足腰に負担をかけず安心してバスタイムが楽しめるようになりました!

ご存知ですか?「エコキュート」

「エコキュート」とは、空気中の熱を利用してお湯を沸かす「環境に配慮した省エネ給湯器機」のことなんです。

どのような仕組みかご説明しますね。まずはヒートポンプユニットで空気中から熱を吸収、CO₂を圧縮して高温にします。その熱でお湯を沸かし、貯湯タンクに貯めておきます。そして、使うときに水でうすめて適温にする、という訳です。

CO₂の排出量は、従来の燃焼式給湯器の約半分!地球温暖化の防止に役立つとして注目されています。またその性能が認められ、国の補助金制度の対象になっています。



今後も今まで以上の勢いで使う人が増えそうです!

お客様の声 ~こんなご感想を頂きました~



- 最初は電気温水機にしようと思ってたんだけど、エコキュートが 最先端の給湯機と聞いてエコキュートにしました!
- お風呂を広げる為に増築したけれど、増築の為に柱を抜くという点が心配でした。でも柱を抜く代わりにちゃんと補強もしてくれたので、仕上がりには大変満足しています。

萌ニュース

わくわく通信をご覧の皆さまこんにちは。萌スタッフの辻でございます。2月に入り一層、寒くなりましたね。私は最近、京都に行ったのですが、京都ではイノダ珈琲というカフェが有名らしく、マダムがいっぱいお茶してはりました！そこで頼んだホットのカフェオレがこういう風に出てきてびっくりしました！下の容器で温度を保つ役目なのかな??行ったことある方おられますか?さて今月、萌ではお待ちかね！オール電化の相談会を開催します！オール電化といってもどう安くなるの??とか、床暖房ってどんな仕組み??うちにもできるのかしら??といったご要望にお応えして実現しました。IHクッキングヒーターや、床暖房など実際に触れていただくチャンスです！さあ！あなたもオール電化で心も体もぽっかぽか♪休みの旦那はごーろごーろ(*^▽^*)



2月17日(土)
18日(日)

10:00~
17:00



2月のイベント

来て！見て！感じて！**体験型**相談会を開催！

「オール電化って何だろう？」



場所:ナイスリフォーム萌

- 床暖房、IHクッキングヒーターなどの展示。
- 現在の光熱費をもとに、オール電化にした場合、どのくらいメリットがあるかを無料にて試算いたします。
- IHクッキングヒーターを使った簡単な料理を体験いただけます



IHならお掃除も
カンタン♪

悪徳リフォーム業者から身を守れ!

わかるようでわからなかったオール電化。
この機会に体験してみませんか?

ココの近況報告



写真は「お父さんに抱っこされて固まっている私」です。こういう形で抱っこされると、身動きがとれないのでおとなしくなってしまいます。そうそう！この間お客様からおハガキを頂きました！その方も私と同じシーズーちゃんと暮らしてるんですって。そのワンちゃんは「宝物」だって。仲間を大事にしてもらってるのを聞くと、私も嬉しくなっちゃいます！

お知らせ ～自慢のペット、大募集！～

わくわく通信に自慢のペットの写真を載せてみませんか？ご希望の方は、ペットの写真とコメント（ペットの自己紹介、特技など）をお書きの上、郵送かメールにてお送りください。ご応募お待ちしております！






（郵送先）ナイスリフォーム本店 北葛城郡王寺町畠田7-10-15

（メール）center@nice-re-form.co.jp

ちょっと休憩♪

縦・横のヒントをもとにクロスワードを完成させて下さい。水色の四角3つの文字を並べると、ある言葉になります。少し難しいカギもありますが、チャレンジしてみてください。正解は来月号で……。答えが分かった方は、ハガキ、メールにて

ご応募下さい。正解の方には、抽選で4名様に図書券1,000円分をプレゼント！

1		6	9	
		7		11
2	4		10	
3		8		
	5			

■ タテのカギ ■

1. 短いナイフ。
4. 高いところから下へ飛び降りること。
6. 手紙（文章）を昔風に言うこと。
8. 犬の鳴き声。
9. パントマイムをする時は、これが全て。
11. スタートからゴールの間のこと。

■ ヨコのカギ ■

1. これがかかる時は、瓦が飛ばないか心配。
2. ooの威を借るキツネ。
3. 料理をoooに盛る。
5. 心を動かされること。
7. 褒める時に使う言葉。
「これはこれはoooですね」
10. おみくじで一番無難なもの。

ご応募方法・・・ 同封の応募ハガキに、お名前・ご住所・お電話番号をご明記の上投函して下さい。切手は不要です。※応募締切日2/15

1月号の答え：学校（サツマイモ） たくさんのご応募ありがとうございました！今回の当選者は、西野信司様

（上牧町）・橋詰良吉様（王寺町）・松村太兵衛様（斑鳩町）・吉田和子様（王寺町）でした。おめでとうございます！

【1月号解答】 タテ/1.メダマヤキ4.ケサ5.シシ7.イモ9.ナツ11.ダイメイシ ヨコ/1.メイシ2.マケ3.ヤサイ

6.シナイ8.モヤシ10.ツメ

★おいしい旬をいただきます～す★

＜菜の花とイカのかき揚げ＞



材料(2人分)

- ・菜の花 1/2把(120g)
- ・紋甲イカ 100g
- ・しょうが 1/2片
- ・小麦粉 1/4カップ
- ・ねぎ 1/4本
- ・しょうゆ 小さじ1

- 1) 菜の花は1.5cmでサク切り、紋甲イカは1.5cm角に切る。ねぎは小口切り、しょうがはせん切りに。
- 2) (1)をボウルに入れてしょうゆをふり、小麦粉を加えてよく練り、水を少しずつぼったりするまで加えながらよく混ぜる。
- 3) 揚げ鍋に油を入れて170度に熱し、(1)を1/8量ずつまとめて落とし入れる。
- 4) 周りが色づいたらうら返し、カリッと揚げる。
- 5) 揚げ上がったら油をきって、皿に盛り、くし切りのしモンを添える。



＜本店＞ナイスリフォーム

〒636-0021

王寺町富士7-10-15

フリーダイヤル0120-72-4340



＜ショールーム＞ナイスリフォーム萌

〒635-0831

広陵町馬見北9-9-33

フリーダイヤル0120-73-3011



来月号もどうぞお楽しみに!